

DIRECTIVES

Expédition des déchets biomédicaux (DBM) à l'hôpital de La Baie

Avant d'expédier vos déchets biomédicaux (DBM) à l'hôpital de La Baie, vous devrez lire attentivement les directives qui suivent et vous y conformer le cas échéant.

1. Les déchets biomédicaux acceptés sont :
 - a. Les déchets piquants / tranchants dans des contenants jaunes et bien fermés
2. Les déchets biomédicaux **ne seront pas acceptés** pour les cas suivants:
 - a. **Si les boîtes ne sont pas conformes donc => bien les identifier et les sceller;**
 - b. **Si déchets cytotoxiques;**
 - c. **Aucun médicament ne sera accepté.**
3. Le tri à la source, l'emballage, l'entreposage des déchets biomédicaux ainsi que leur transport vers le l'hôpital de La Baie sont directement sous votre responsabilité.
4. Les DBM ne devront **en aucun cas avoir été compressés mécaniquement avant leur désinfection à l'autoclave.**
5. Les DBM destinés à être expédiés à l'hôpital de La Baie doivent être déposés dans des boîtes de carton n'excédant pas 25 livres **Chaque boîte doit être identifiée avec une étiquette telle que décrite à l'annexe I.**
6. Sur cette étiquette, il sera très important d'indiquer:
 - a. **La nature des DBM;**
 - b. **L'adresse de leur provenance;**
 - c. **Le nom et le prénom du responsable des DBM au lieu de production.**
7. L'accès à la réception se fait:
 - a. via la rue du Docteur Desgagné (du lundi au vendredi de 7 h 00 à 11 h 15 et de 12 h 15 à 21 h 00);
 - b. prendre un billet de stationnement à la guérite;
 - c. se rendre au bureau des téléphonistes au rez-de-chaussée de l'hôpital par l'entrée principale.

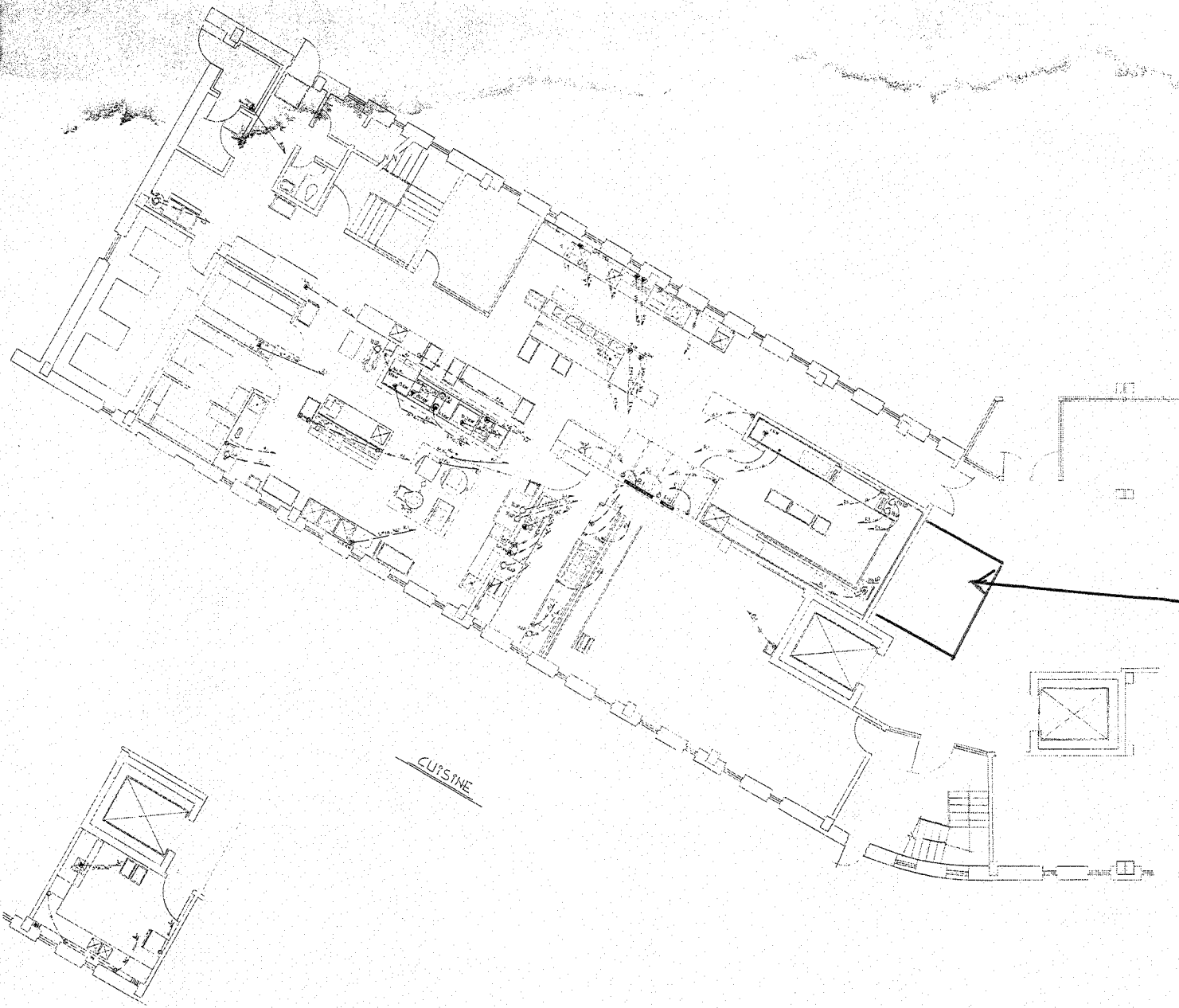
Dès son arrivée, le transporteur s'annoncera aux téléphonistes, devra signer un registre des présences et y inscrire le nombre de boîtes à disposer. Par la suite, les téléphonistes lui indiqueront à quel endroit déposer les boîtes en attendant qu'un préposé à l'hygiène et salubrité vienne les chercher pour les stériliser dans l'autoclave.

L'hôpital de La Baie refusera de traiter par désinfection ou d'entreposer les DBM provenant de producteurs extérieurs, si les conditions prévues aux directives 1 à 7 ne sont pas respectées.

Pour plus d'information concernant la gestion des déchets biomédicaux, la possibilité est offerte de se procurer le texte intégral "*Règlement sur les déchets biomédicaux*" dernière modification du 1^{er} janvier 2016 – (Q-2, R.12) aux publications du Québec.

Pour toute information sur les directives décrites ci-haut, contacter Mme Nadia Lapointe, responsable en hygiène et salubrité / gestion des déchets biomédicaux à l'hôpital de La Baie au numéro suivant :

Tél.: (418) 544-3381 poste 419



téléphonistes

CUIPSTINE

CUISINETTES DU 1er - 2ème - 3ème

PLAN DU REZ-DE-CHAUSSEE

P I L I

HOPITAL DE LA BATE DES HAÏWAL			
ELECTRICITE			
BERNARD CAUCHON			
Ingénieur-Conseil			
211 St. Sacre - CHICOUTIMI			
ARCHIT.	L. DESGAGNE	ZUPCOUBERT	
TRAVAIL	DECEMBRE	1950	
1:100	DEC-50	UNIVERSITE	