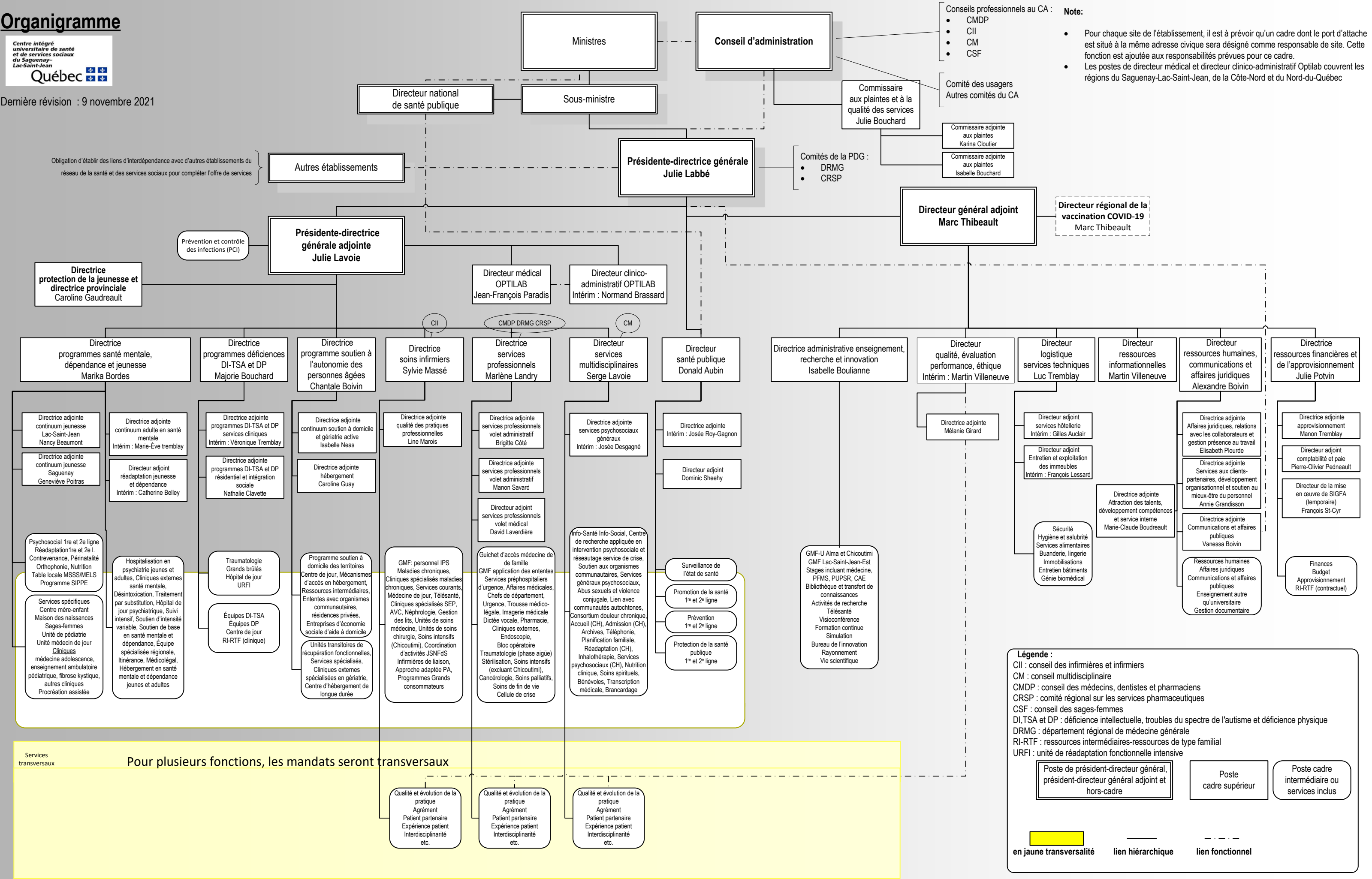


Organigramme



Dernière révision : 9 novembre 2021



- Conseils professionnels au CA :
- CMDP
 - CII
 - CM
 - CSF

- Note:**
- Pour chaque site de l'établissement, il est à prévoir qu'un cadre dont le port d'attache est situé à la même adresse civique sera désigné comme responsable de site. Cette fonction est ajoutée aux responsabilités prévues pour ce cadre.
 - Les postes de directeur médical et directeur clinico-administratif Optilab couvrent les régions du Saguenay-Lac-Saint-Jean, de la Côte-Nord et du Nord-du-Québec

Obligation d'établir des liens d'interdépendance avec d'autres établissements du réseau de la santé et des services sociaux pour compléter l'offre de services

Prévention et contrôle des infections (PCI)

Directrice protection de la jeunesse et directrice provinciale
Caroline Gaudreault

Présidente-directrice générale adjointe
Julie Lavoie

Directeur médical OPTILAB
Jean-François Paradis

Directeur clinico-administratif OPTILAB
Intérim : Normand Brassard

Directeur général adjoint
Marc Thibeault

Directeur régional de la vaccination COVID-19
Marc Thibeault

Directrice programmes santé mentale, dépendance et jeunesse
Marika Bordes

Directrice programmes déficiences DI-TSA et DP
Majorie Bouchard

Directrice programme soutien à l'autonomie des personnes âgées
Chantale Boivin

Directrice soins infirmiers
Sylvie Massé

Directrice services professionnels
Marlène Landry

Directeur services multidisciplinaires
Serge Lavoie

Directeur santé publique
Donald Aubin

Directrice administrative enseignement, recherche et innovation
Isabelle Boulianne

Directeur qualité, évaluation performance, éthique
Intérim : Martin Villeneuve

Directeur logistique services techniques
Luc Tremblay

Directeur ressources informationnelles
Martin Villeneuve

Directeur ressources humaines, affaires juridiques
Alexandre Boivin

Directrice ressources financières et de l'approvisionnement
Julie Potvin

- Directrice adjointe continuum jeunesse Lac-Saint-Jean Nancy Beaumont
- Directrice adjointe continuum jeunesse Saguenay Geneviève Poitras
- Psychosocial 1re et 2e ligne Réadaptation 1re et 2e l. Contrevenance, Périnatalité Orthophonie, Nutrition Table locale MSSS/MELS Programme SIPPE
- Services spécifiques Centre mère-enfant Maison des naissances Sages-femmes Unité de pédiatrie Unité médecin de jour Cliniques médecine adolescence, enseignement ambulatoire pédiatrique, fibrose kystique, autres cliniques Procréation assistée

- Directrice adjointe continuum adulte en santé mentale Intérim : Marie-Eve Tremblay
- Directeur adjoint réadaptation jeunesse et dépendance Intérim : Catherine Belley
- Directrice adjointe programmes DI-TSA et DP services cliniques Intérim : Véronique Tremblay
- Directrice adjointe programmes DI-TSA et DP résidentiel et intégration sociale Nathalie Clavette

- Directrice adjointe continuum soutien à domicile et gériatrie active Isabelle Neas
- Directrice adjointe programme soutien à domicile et gériatrie active Isabelle Neas
- Directrice adjointe programme soutien à domicile et gériatrie active Isabelle Neas
- Directrice adjointe programme soutien à domicile et gériatrie active Isabelle Neas

- Directrice adjointe qualité des pratiques professionnelles Line Marois
- Directrice adjointe qualité des pratiques professionnelles Line Marois
- Directrice adjointe qualité des pratiques professionnelles Line Marois

- Directrice adjointe services professionnels volet administratif Brigitte Côté
- Directrice adjointe services professionnels volet administratif Manon Savard
- Directeur adjoint services professionnels volet médical David Laverdière

- Directrice adjointe services psychosociaux généraux Intérim : Josée Desgagné
- Info-Santé Info-Social, Centre de recherche appliquée en intervention psychosociale et réseautage service de crise, Soutien aux organismes communautaires, Services généraux psychosociaux, Abus sexuels et violence conjugale, Lien avec communautés autochtones, Consortium douleur chronique, Accueil (CH), Admission (CH), Archives, Téléphonie, Planification familiale, Réadaptation (CH), Inhalothérapie, Services psychosociaux (CH), Nutrition clinique, Soins spirituels, Bénévoles, Transcription médicale, Brancardage

- Directrice adjointe Intérim : Josée Roy-Gagnon
- Directeur adjoint Dominic Sheehy

- Directrice adjointe Mélanie Girard
- Directeur adjoint services hôtellerie Intérim : Gilles Auclair
- Directeur adjoint Entretien et exploitation des immeubles Intérim : François Lessard
- Sécurité Hygiène et salubrité Services alimentaires Buanderie, lingerie Immobilisations Entretien bâtiments Génie biomédical
- Directrice adjointe Attraction des talents, développement compétences et service interne Marie-Claude Boudreault
- GMF-U Alma et Chicoutimi GMF Lac-Saint-Jean-Est Stages incluant médecine, PFMS, PUPSR, CAE Bibliothèque et transfert de connaissances Activités de recherche Télé Santé Visioconférence Formation continue Simulation Bureau de l'innovation Rayonnement Vie scientifique

- Directrice adjointe Affaires juridiques, relations avec les collaborateurs et gestion présence au travail Elisabeth Plourde
- Directrice adjointe Services aux clients-partenaires, développement organisationnel et soutien au mieux-être du personnel Annie Grandisson
- Directrice adjointe Communications et affaires publiques Vanessa Boivin
- Ressources humaines Affaires juridiques Communications et affaires publiques Enseignement autre qu'universitaire Gestion documentaire

- Directrice adjointe approvisionnement Manon Tremblay
- Directeur adjoint comptabilité et paie Pierre-Olivier Pedneault
- Directeur de la mise en œuvre de SIGFA (temporaire) François St-Cyr
- Finances Budget Approvisionnement RI-RTF (contractuel)

- Hospitalisation en psychiatrie jeunes et adultes, Cliniques externes santé mentale, Désintoxication, Traitement par substitution, Hôpital de jour psychiatrique, Suivi intensif, Soutien d'intensité variable, Soutien de base en santé mentale et dépendance, Équipe spécialisée régionale, Itinérance, Médico-légal, Hébergement en santé mentale et dépendance jeunes et adultes
- Traumatologie Grands brûlés Hôpital de jour URFI
- Équipes DI-TSA Équipes DP Centre de jour RI-RTF (clinique)

- Programme soutien à domicile des territoires Centre de jour, Mécanismes d'accès en hébergement, Ressources intermédiaires, Ententes avec organismes communautaires, résidences privées, Entreprises d'économie sociale d'aide à domicile
- Unités transitoires de récupération fonctionnelles, Services spécialisés, Cliniques externes spécialisées en gériatrie, Centre d'hébergement de longue durée

- GMF: personnel IPS Maladies chroniques, Cliniques spécialisés maladies chroniques, Services courants, Médecine de jour, Télé Santé, AVC, Néphrologie, Gestion des lits, Unités de soins médecine, Unités de soins chirurgie, Soins intensifs (Chicoutimi), Coordination d'activités JSNfDS Infirmières de liaison, Approche adaptée PA, Programmes Grands consommateurs
- Guichet d'accès médecine de famille GMF application des ententes Services préhospitaliers d'urgence, Affaires médicales, Chefs de département, Urgence, Trousse médico-légale, Imagerie médicale Dictée vocale, Pharmacie, Cliniques externes, Endoscopie, Bloc opératoire Traumatologie (phase aiguë) Stérilisation, Soins intensifs (excluant Chicoutimi), Cancérologie, Soins palliatifs, Soins de fin de vie Cellule de crise

- Surveillance de l'état de santé
- Promotion de la santé 1^{re} et 2^e ligne
- Prévention 1^{re} et 2^e ligne
- Protection de la santé publique 1^{re} et 2^e ligne

Pour plusieurs fonctions, les mandats seront transversaux

- Qualité et évolution de la pratique Agrément Patient partenaire Expérience patient Interdisciplinarité etc.
- Qualité et évolution de la pratique Agrément Patient partenaire Expérience patient Interdisciplinarité etc.
- Qualité et évolution de la pratique Agrément Patient partenaire Expérience patient Interdisciplinarité etc.

- Légende :**
- CII : conseil des infirmières et infirmiers
 - CM : conseil multidisciplinaire
 - CMDP : conseil des médecins, dentistes et pharmaciens
 - CRSP : comité régional sur les services pharmaceutiques
 - CSF : conseil des sages-femmes
 - DI, TSA et DP : déficience intellectuelle, troubles du spectre de l'autisme et déficience physique
 - DRMG : département régional de médecine générale
 - RI-RTF : ressources intermédiaires-ressources de type familial
 - URFI : unité de réadaptation fonctionnelle intensive

