

BILAN DPJ | 2020-2021

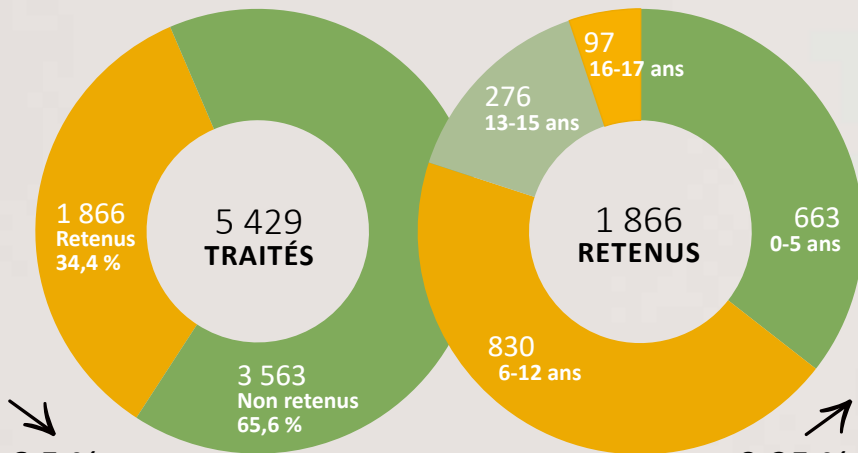
Les enfants, notre priorité!

Aux multiples défis qui caractérisent le travail en protection de la jeunesse s'est ajouté celui de devoir composer tous les jours et sans relâche avec la crainte et les contraintes engendrées par la pandémie. Visiter les familles, entrer dans leur maison et intervenir en situation de crise a exigé des intervenantes et des intervenants autant de détermination et de persévérance que de sensibilité et d'habiletés. Les journées ont été longues et souvent éprouvantes, d'autant plus que les effectifs requis pour faire face aux nombreux besoins n'étaient pas toujours au rendez-vous. Cette fois-ci encore, nos équipes ont montré que leur engagement est plus fort que tout. Elles ont gardé le moral et fait preuve de proactivité, et elles n'ont jamais cessé d'innover pour trouver des moyens de demeurer en lien avec les jeunes et leurs parents afin de leur venir en aide. Les enfants, qu'ils vivent dans leur famille naturelle, en famille d'accueil ou dans un centre de réadaptation, n'ont jamais été laissés pour compte. Tous les intervenants ont redoublé d'efforts, de créativité et d'humanisme pour prendre soin d'eux et leur permettre d'affronter sans trop de heurts cette importante crise.

Directeurs de la protection de la jeunesse/directeurs provinciaux

DONNÉES RÉGIONALES EN BREF

LPJ - SIGNALEMENTS TRAITÉS DURANT L'ANNÉE



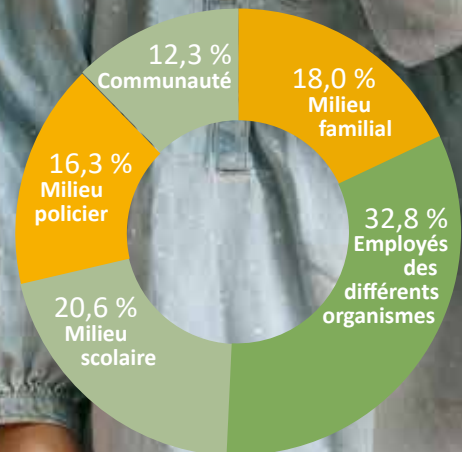
6,5 %

Une diminution de 6,5 % du nombre de signalements traités, soit 380 de moins qu'en 2019-2020.

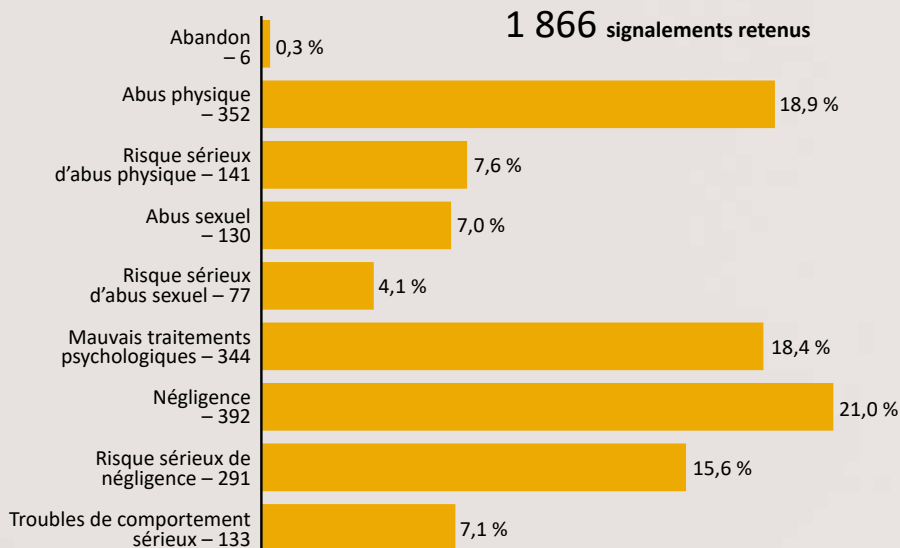
9,25 %

Une augmentation de 9,25 % des signalements retenus, soit 1866 en 2020-2021 vs 1708 en 2019-2020.

LPJ - PROVENANCE DES SIGNALEMENTS TRAITÉS



SIGNALEMENTS RETENUS PAR PROBLÉMATIQUE



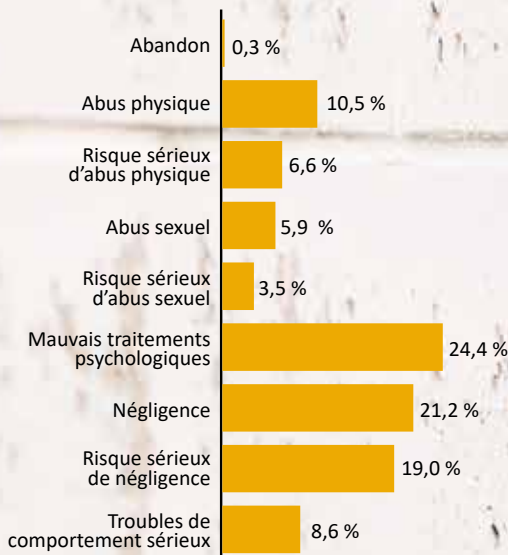
En tout temps et en toutes circonstances, protéger les enfants...

- ... c'est resserrer les rangs autour d'eux dans toutes les régions du Québec, garder les yeux et le cœur ouverts, les écouter, les aider, les accompagner;
- ... c'est accepter leurs diversités, qu'elles soient culturelles, sexuelles ou de genre, et favoriser l'inclusion et le respect de chaque personne concernée;
- ... c'est faire preuve de disponibilité, de sensibilité et d'empathie;
- ... c'est répondre rapidement à leurs besoins d'aide et leur offrir une vaste gamme de services;
- ... c'est leur assurer la stabilité nécessaire pour bien grandir, que ce soit auprès de leurs parents ou de personnes significatives disponibles et aptes à répondre à leurs besoins;
- ... c'est aussi reconnaître et saluer la contribution essentielle de celles et ceux qui se dévouent tous les jours et avec cœur pour veiller à leur bien-être et à leur avenir.

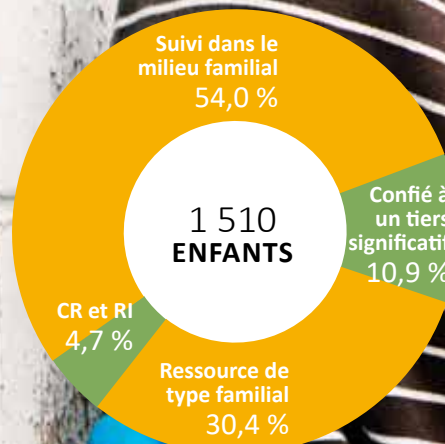
Protéger les enfants, c'est NOTRE PRIORITÉ!

DÉCISIONS DU DPJ APRÈS L'ÉVALUATION D'UN SIGNALEMENT RETENU

48,3 % 799 décisions sécurité ou développement compromis

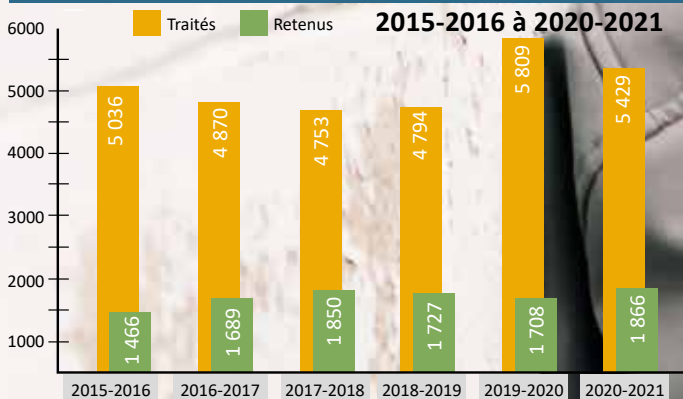


MILIEU DE VIE DES ENFANTS DONT LA SITUATION EST PRISE EN CHARGE PAR LE DPJ



↗ 0,3 %
48 % en 2019-2020 vs
48,3 % en 2020-2021

ÉVOLUTION DU NOMBRE DE SIGNALEMENTS TRAITÉS ET RETENUS



NOMBRE D'ADOLESCENTS CONTREVENANTS AYANT REÇU DES SERVICES

