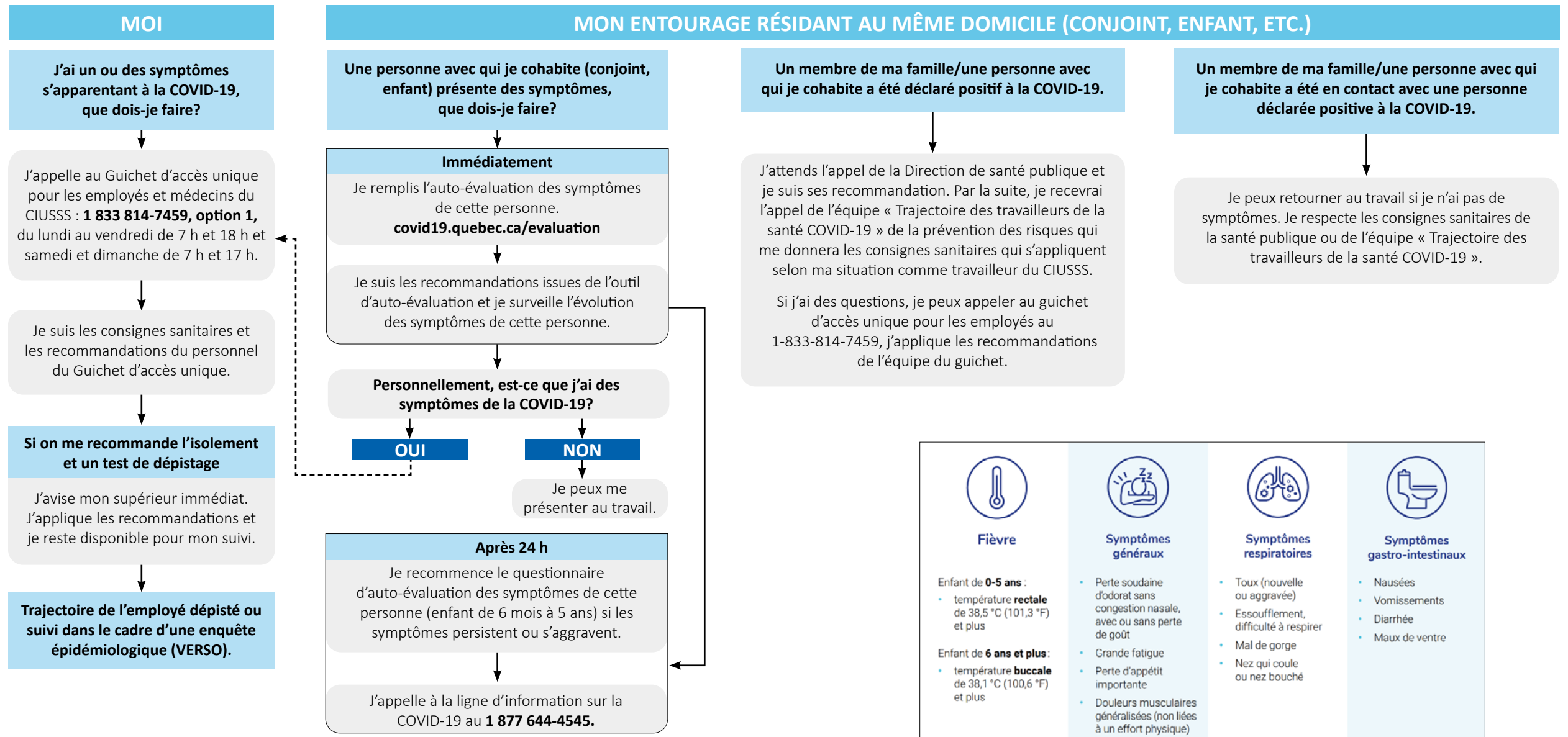


Outil d'aide à la décision pour les employés, médecins et gestionnaires du CIUSSS du Saguenay–Lac-Saint-Jean

Présence de symptômes

Mise à jour : 8 juillet 2021



Trajectoire sommaire de l'employé dépisté ou suivi dans le cadre d'une enquête épidémiologique

Une trajectoire différente s'applique aux employés dépistés dans le cadre du dépistage ciblé.

