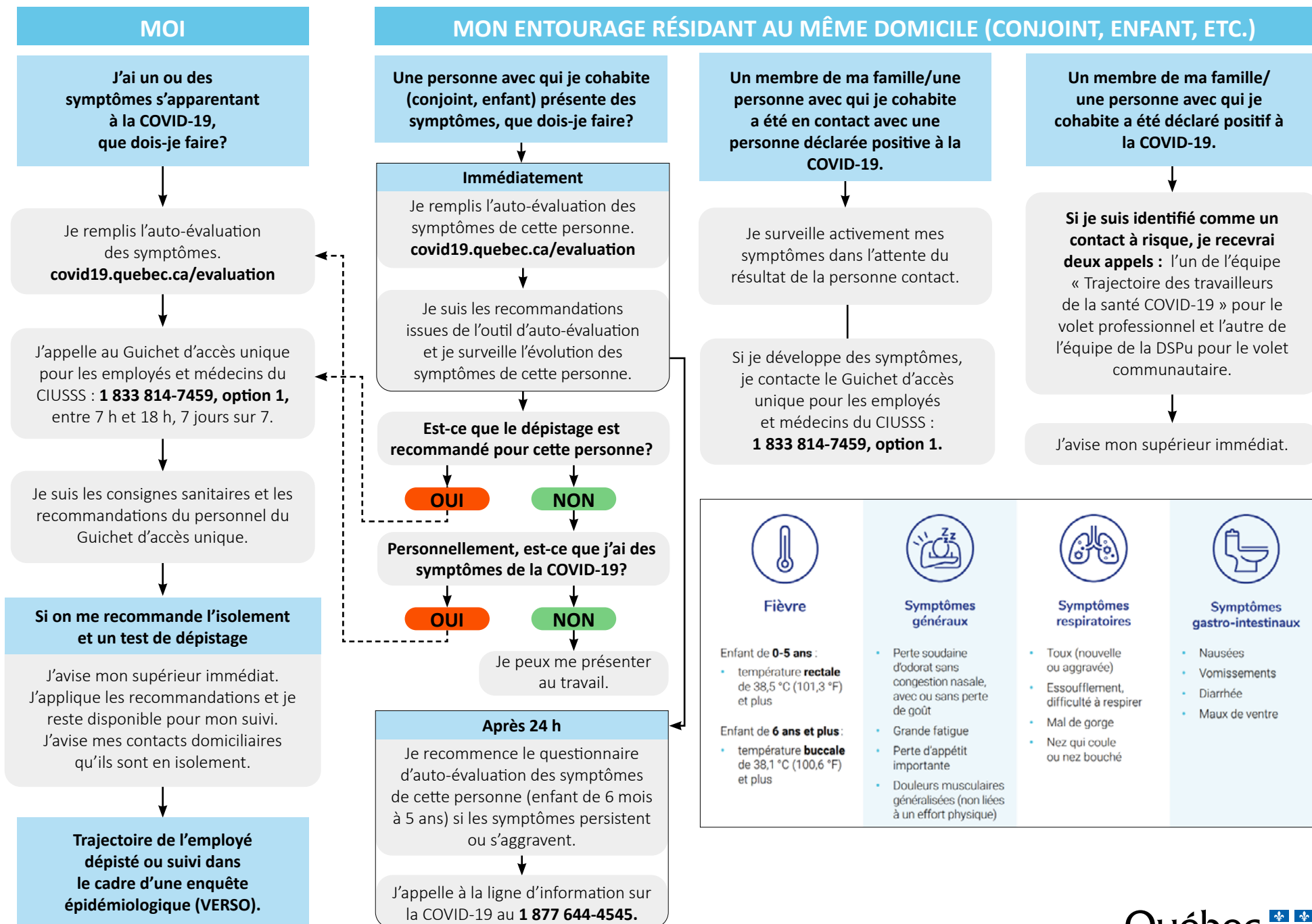


Outil d'aide à la décision pour les employés médecins et gestionnaires du CIUSSS du Saguenay–Lac-Saint-Jean | Présence de symptômes

Mise à jour : 25 février 2021



Trajectoire sommaire de l'employé dépisté ou suivi dans le cadre d'une enquête épidémiologique

Une trajectoire différente s'applique aux employés dépistés dans le cadre du dépistage ciblé.

