



N° 137 - 29 octobre 2020 - 17 h

État de situation

La mise à jour quotidienne des données et de l'état de situation régional est réalisée du lundi au vendredi sur le site Web du CIUSSS.

[> Voir l'état de situation sur le site Web](#)

santesaglac.gouv.qc.ca



Groupe officiel

Facebook

Table des matières

COVID-19	1
Nouveau Prochains dépistages ciblés	1
Espace employés	2
Gestionnaires en logistique aux centres d'hébergement Isidore-Gauthier et Des Chênes	2
Espace clinique	3
Règles d'utilisation des seringues « LET gel »	3
Ressources informationnelles	3
Vigilance Sécurité informatique	3
Infrastructures Info-travaux Interruption réseau DCI	4
Travaux pour l'ajout d'un nouvel appareil d'IRM à l'Hôpital de Chicoutimi	4

COVID-19

Nouveau | Prochains dépistages ciblés

Plusieurs milieux sont actuellement en phase de pré-éclosion ou en éclosion. Afin d'obtenir le portrait de la situation épidémiologique de certains secteurs, des dépistages ciblés sont organisés.

IMPORTANT : Ne pas oublier sa carte de la RAMQ.

Rappelons que :

- Pour les personnes qui se sont présentées à la clinique de dépistage massif (personnes asymptomatiques), ils peuvent se présenter au travail.
- Pour les personnes identifiées comme cas contacts, il faut continuer de suivre les consignes qui sont données par la Santé publique.

Date	Installation	Secteurs ou clientèle ciblés	Endroit, horaire et fréquence
Vendredi 30 octobre	CHSLD d'Alma (Normandie)	Employés, gestionnaires et médecins	Salle Normande RC-B-005
Samedi 31 octobre	CHSLD Isidore-Gauthier	Employés, gestionnaires et médecins	D-45
Dimanche 1 ^{er} novembre	CHSLD de Métabetchouan	Employés, gestionnaires et médecins	RC-D-71 et RC-D-72
NOUVEAU Dimanche 1 ^{er} novembre	CHSLD Jacques-Cartier	Employés, gestionnaires et médecins	Salle d'artisanat 00-202-B
NOUVEAU Lundi 2 novembre	Hôpital d'Alma	Tout le personnel ayant travaillé depuis le 19 octobre dans les secteurs : <ul style="list-style-type: none"> • Unité de chirurgie; • Médecine 5; • Le personnel de soutien à domicile (SAD); Et, <ul style="list-style-type: none"> • les médecin, résidents, étudiants en médecine et stagiaires. 	Pavillon Alfred Villeneuve au 1 ^{er} étage de l'hôpital, entre 8 h et 16 h. Pour le personnel clinique, si la mesure est déjà en place, la méthode à privilégier est le dépistage sur l'unité.
Mercredi 4 novembre	CHSLD d'Alma (Normandie)	Employés, gestionnaires et médecins	Salle Normande RC-B-005
NOUVEAU Jeudi 5 novembre	CHSLD Isidore-Gauthier	Employés, gestionnaires et médecins	D-45

Vous avez des symptômes? N'attendez pas.

Le guichet unique pour les employés du CIUSSS est une ligne téléphonique pour poser vos questions en lien avec vos préoccupations et enjeux personnels face à la COVID-19 et favoriser l'accès à des services de santé et des services sociaux pour des besoins de santé ponctuels urgents ou semi-urgents. Disponible 7 jours/7, de 8 h à 16 h : **1 833 814-7459**. Nous vous remercions à l'avance pour votre collaboration dans cette situation exceptionnelle.

Espace employés

Gestionnaires en logistique aux centres d'hébergement Isidore-Gauthier et Des Chênes

Compte tenu du départ de mesdames Nathalie Maltais et Christine Vigneault, respectivement gestionnaires en logistique au CHSLD Isidore-Gauthier et au CHSLD Des Chênes, nous vous informons que l'intérim sera assumé par les personnes suivantes dès le lundi 2 novembre prochain, et ce, pour une période indéterminée.

CHSLD Isidore-Gauthier : Steeven Pagé

Bureau : 418-669-2000, poste 3239

Courriel : steeven.page.alma@ssss.gouv.qc.ca

CHSLD des Chênes : Josée Brassard

Bureau : 418 695-7700, poste 6130

Courriel : josee.brassard@ssss.gouv.qc.ca

La Direction de la logistique et des services techniques tient à remercier monsieur Pagé et madame Brassard pour leur implication et leur assure son soutien.

Des remerciements sont également adressés à mesdames Maltais et Vigneault pour leur excellent service en leur souhaitant bon succès dans leur nouvelle fonction.

[> Consulter la note de service complète](#)

Espace clinique

Règles d'utilisation des seringues « LET gel »

Dans le cadre des travaux en lien avec la prise en charge d'un événement impliquant les seringues de « LET gel » utilisées pour l'anesthésie locale d'une plaie et afin d'harmoniser l'usage de ce produit dans tout le CIUSSS, veuillez consulter les mesures à déployer afin de sécuriser l'emploi de ce produit énoncées dans la note de service.

Nous vous demandons de vous familiariser avec l'OPI du LET gel qui en précise l'indication, les contre-indications, la dose, la technique d'application et la surveillance de l'usager une fois que le produit est appliqué. Elle devra être utilisée pour toute ordonnance de LET gel prescrite par le médecin. Aussi, il sera important de déployer toutes les mesures mentionnées dans la note de service afin de s'assurer un usage optimal de ce produit. [> Consulter la note de service complète](#)

Ressources informationnelles

Vigilance | Sécurité informatique

Rappel important

En tout temps, mais tout particulièrement ces jours-ci, faites extrêmement attention à tout courriel, message texte ou site Internet douteux. Des attaques ciblant spécifiquement les organismes de santé en Amérique du Nord sont en recrudescence depuis quelques jours et plusieurs hôpitaux ont été déjà affectés.

Près de nous, un établissement au sein du RSSL semble avoir été ciblé et est présentement isolé du réseau afin d'éviter tout risque de propagation aux autres établissements.

Afin de protéger nos installations, il est plus que jamais important de respecter à la lettre les conseils de sécurité de base que vous pouvez consulter en [suivant ce lien](#).

PRUDENCE

Méfiez-vous
des courriels
d'hameçonnage!



Infrastructures | Info-travaux | Interruption réseau DCI

Travaux pour l'ajout d'un nouvel appareil d'IRM à l'Hôpital de Chicoutimi

Début de la phase de construction

L'entrepreneur général identifié pour les travaux, Construction Unibec, prépare actuellement le calendrier des travaux. Celui-ci se mobilise au chantier dès cette semaine. Par ailleurs, il a été sensibilisé aux interventions ayant un impact sur les activités cliniques pour lesquelles nous souhaitons une date cible pour la planification.

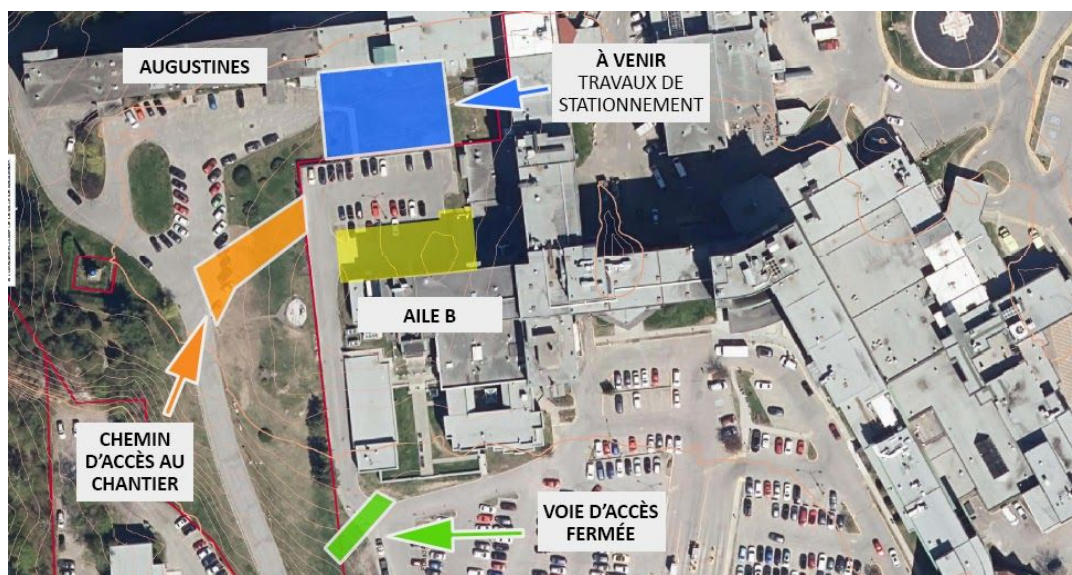


Rappel – Localisation des travaux

Prendre note que la voie d'accès au chantier de l'IRM est interdite aux véhicules et aux personnes non autorisés. Pour des raisons de sécurité, elle est réservée à l'usage exclusif de l'entrepreneur.

Rappel, la voie d'accès côté nord de l'aile B, près de la radio-oncologie, sera fermée jusqu'à l'été 2021.

À ces travaux s'ajoutent les travaux au stationnement existant de l'aile des Augustines, incluant l'ajout d'espaces de stationnement temporaire.



Sachez que toutes les mesures sont mises en place afin de limiter les impacts de ce projet sur les usagers et le personnel. Par conséquent, si vous avez des questions, des commentaires ou des préoccupations en rapport à ce projet, téléphonez au 418 541-1234, poste 2731.

Merci de votre patience et de votre collaboration.

[> Consulter l'info-travaux](#)

L'infolettre est publiée par le Service des communications et des affaires gouvernementales.

Vous avez des sujets à proposer?

Écrivez-nous à communications.ciuss02@ssss.gouv.qc.ca.

© CIUSSS du Saguenay–Lac-Saint-Jean