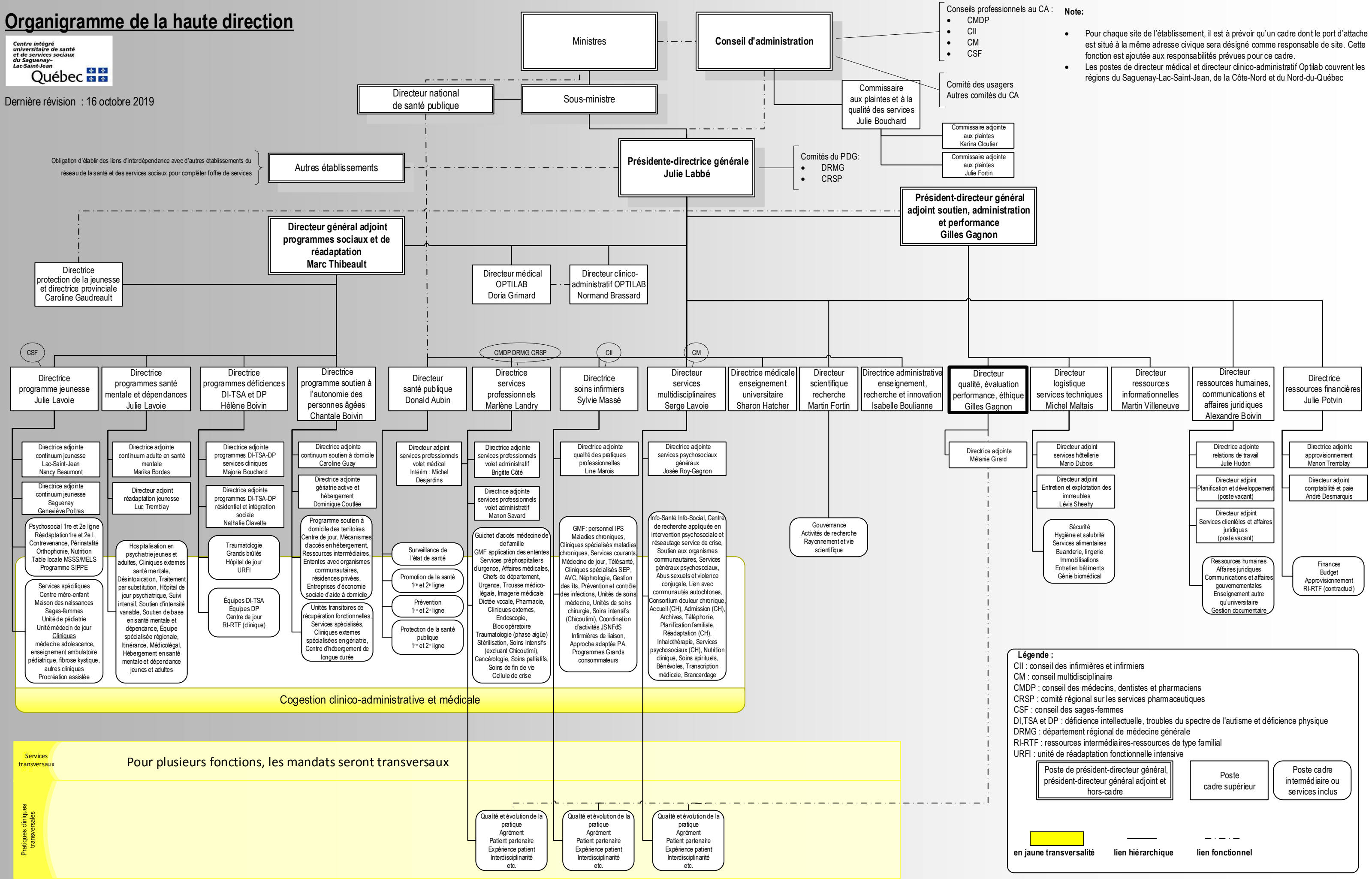


Organigramme de la haute direction



Dernière révision : 16 octobre 2019



- Conseils professionnels au CA :**
- CMDP
 - CII
 - CM
 - CSF
- Comité des usagers**
Autres comités du CA
- Commissaire adjointe aux plaintes**
Karina Cloutier
- Commissaire adjointe aux plaintes**
Julie Fortin

Note:

- Pour chaque site de l'établissement, il est à prévoir qu'un cadre dont le port d'attache est situé à la même adresse civique sera désigné comme responsable de site. Cette fonction est ajoutée aux responsabilités prévues pour ce cadre.
- Les postes de directeur médical et directeur clinico-administratif Optilab couvrent les régions du Saguenay-Lac-Saint-Jean, de la Côte-Nord et du Nord-du-Québec

Légende :

CII : conseil des infirmières et infirmiers
 CM : conseil multidisciplinaire
 CMDP : conseil des médecins, dentistes et pharmaciens
 CRSP : comité régional sur les services pharmaceutiques
 CSF : conseil des sages-femmes
 DI, TSA et DP : déficience intellectuelle, troubles du spectre de l'autisme et d'efficiences physiques
 DRMG : département régional de médecine générale
 RI-RTF : ressources intermédiaires-ressources de type familial
 URFI : unité de réadaptation fonctionnelle intensive

Poste de président-directeur général, président-directeur général adjoint et hors-cadre | **Poste cadre supérieur** | **Poste cadre intermédiaire ou services inclus**

en jaune transversalité | **lien hiérarchique** | **lien fonctionnel**